

# BON TERRA

Développer le

## PROCHAIN CAMP AURIFÈRE au Québec

### Exploration et croissance de la ressource du **CAMP URBAN-BARRY**

**Bonterra Resources Inc. (BTR-TSXV)** - est une société d'exploration située au Nord-Est de Val d'or (Québec), une juridiction favorable aux entreprises minières. BTR possède les propriétés **Gladiator** et **Barry**, situées dans le **Camp Urban-Barry**, ainsi que celle de **Moroy**, située dans le camp Bachelor.

De plus, BTR explore sur un territoire de 38 000 ha avec un grand potentiel de découverte. BTR possède l'usine Bachelor ayant tout les permis pour usiner jusqu'à 800 tonnes pas jour. BTR débute un ambitieux programme estival qui permettra d'augmenter et mettre à jour l'estimation de la ressource. NI 43-101.

### Opportunité d'investissement

#### › QUÉBEC

Classé parmi les 20 premières juridictions minières au monde.

#### › RESSOURCE

2,1 Millions d'onces NI 43 101 (estimation de la ressource)

#### › PROPRIÉTÉ

3 Propriétés d'exploration et 38 000 hectares de terrain

#### › PROCHAIN CAMP AURIFÈRE

8,5M onces d'or découvert dans le district

#### › FORAGE

8 foreuses sur 3 propriétés durant l'été et automne 2020

#### › ÉCHANTILLONNAGE EN VRAC

› L'échantillonnage en vrac au projet Moroy est prévu durant le troisième 2020

#### › RESSOURCE IN SITU

Valeur des métaux de 4 milliards \$

#### › USINE BACHELOR

Possède les permis pour traiter jusqu'à 800 tpj

#### › MISE À JOUR DE LA RESSOURCE

Une mise à jour des ressources est prévue pour Q3 2021

### NI 43-101 Estimation de la ressource – au 28 mai 2019

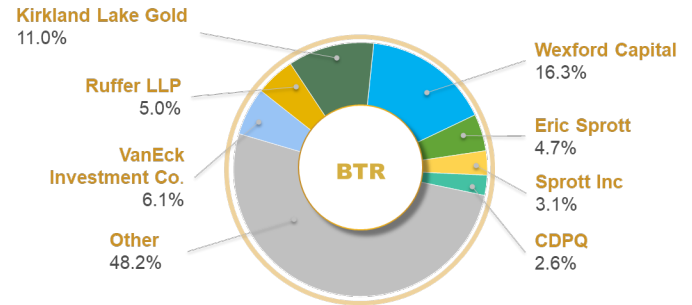
GISEMENT	MESURÉE			INDIQUÉE			PRÉSUMÉE		
	Tonnes	Au (g/t)	Onces Au	Tonnes	Au (g/t)	Onces Au	Tonnes	Au (g/t)	Onces Au
Gladiator	-	-	-	743 000	8.46	202 000	3 065 000	9.10	897 000
Barry	-	-	-	2 052 000	5.84	385 000	2 740 000	5.14	453 000
Moroy	302 000	5.66	55 000	365 000	4.77	56 000	396 000	4.32	55 000
Total	302 005	5.66	55 000	3 160 000	6.33	643 000	6 201 000	7.04	1 405 000

Les ressources minérales sont rapportées avec une teneur de coupure de 3.5 g/t Au pour Gladiator et Barry, et de 3.0 pour Moroy. Les teneurs de coupures sont basées sur le prix de l'or à 1 300\$ US l'once, avec un taux de change de 0,75\$ US, un taux de récupération d'or de 93-95%, à des coûts d'exploitation, de traitement et de transport raisonnables. Voir note NI 43-101 au [www.sedar.com](http://www.sedar.com)

## Structure du capital

Structure du capital <sup>(1)</sup>	
Actions émises et en circulation	77,5M
Options	4,5M
Bons de souscription	5,6 M
Total incluant dilution	87,6 M
Dette	1,13 M \$ CA
Symbole boursier	BTR.TSX-V
Capitalisation boursière (7 juillet 2020)	112 M \$ CA

(1) Au 7 juillet 2020

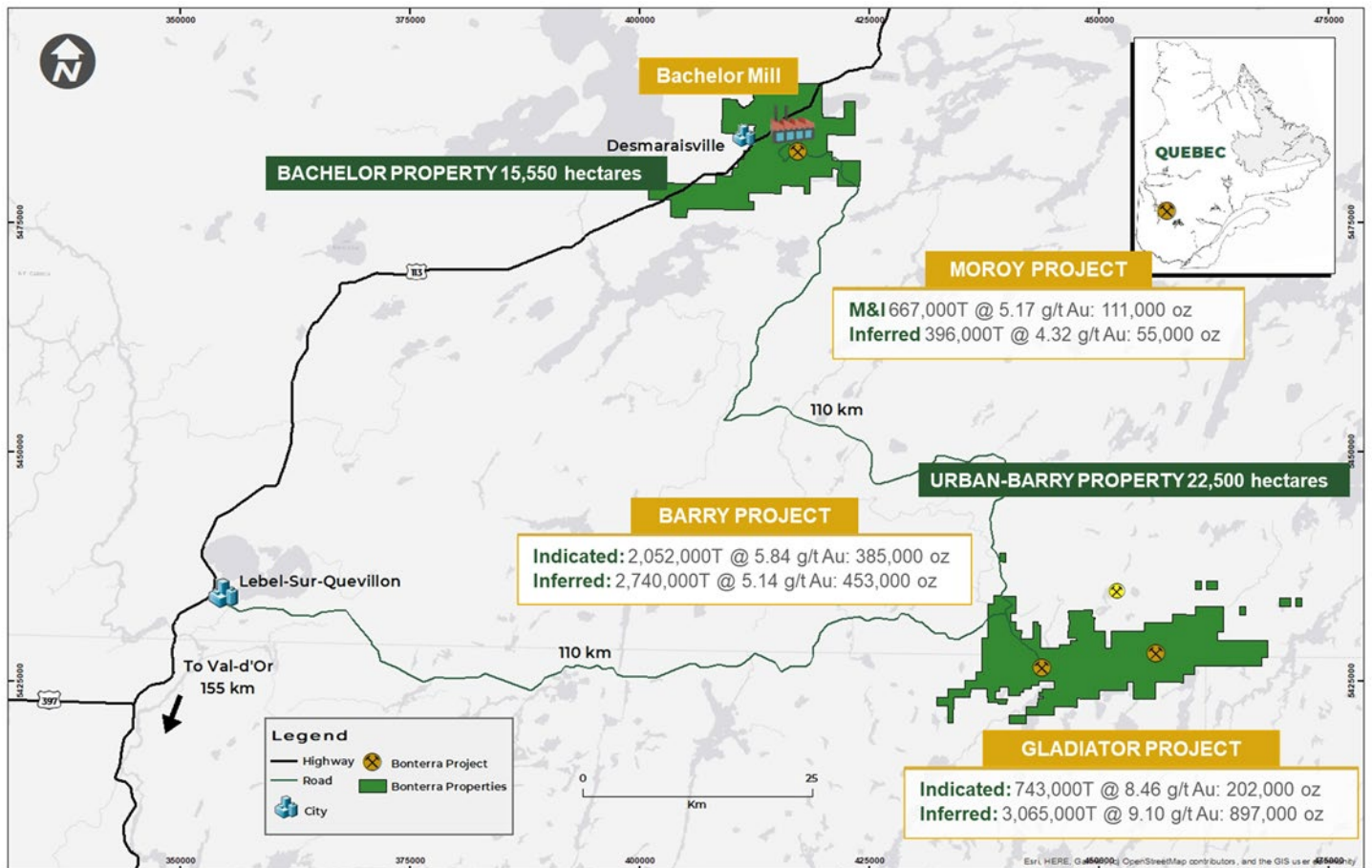


BTR	TSX-V \$ CA
Cours de clôture	1,45 \$
Sur 52 semaines	0,63 \$ – 3,02 \$
Capitalisation Boursière (millions \$)	112 M \$
Volume moyen sur 30 jours	347 107 actions

## Analystes financiers

Sprott Capital	Brock Salier
PI Financial Corp	Philip Ker

## Actifs Bonterra | Localisation de la propriété



**BON TERRA**

[www.btrgold.com](http://www.btrgold.com)

### DIRECTION

Pascal Hamelin  
Président par intérim

Johnny Oliveira  
Directeur financier

Marc Ducharme  
Géologue principal

### CONTACT

T 819.825.8678 Ext 1236

[ir@btrgold.com](mailto:ir@btrgold.com)